



TRANSPORDIAMET

Elva Vallavalitsus  
elva@elva.ee  
Kesk tn 32  
61507, Elva vald, Elva, Tartu  
maakond

Teie 16.09.2024 nr 447043

Meie 27.09.2024 nr 7.1-2/24/15904-2

### **Tartu mnt 11a kinnistu ehitusloa eelnõu kooskõlastamine märkustega**

Olete esitanud Transpordiametile kooskõlastamiseks Tartu maakonna Elva valla Rõngu aleviku Tartu mnt 11a kinnistu ehitusloa eelnõu (menetlus nr 447043).

Kinnistu (katastritunnus 69402:002:0172) asub riigitee nr 3 Jõhvi-Tartu-Valga tee (edaspidi riigitee) km 174,048-174,092 kaitsevööndis.

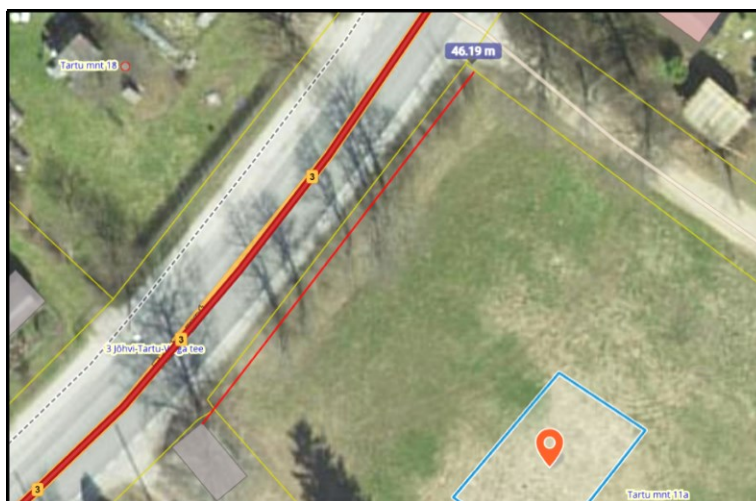
Ehitusluba antakse üksikelamu (EHR kood 121428028) koos piirdeaia ehitamiseks.

Ehitusloa aluseks on Architecture4yourProjects OÜ koostatud „Üksikelamu projekteerimine. Eelprojekt. Arhitektuurne osa. Töö nr. 240603“.

Oleme esitanud ettepanekud projekteerimistingimuste eelnõule 17.06.2024 kirjaga nr 7.1-2/21/14614-2.

Lähtudes ehitusseadustiku § 70 lg 3 **kooskõlastame** ehitusloa eelnõu ja anname nõusoleku teekaitsevööndis kehtivatest piirangutest kõrvale kaldumiseks tingimustel, et eelnõud täiendatakse järgmiste kõrvaltingimustega.

1. Kavandatav piirdeaed rajada kinnistu piirist sissepoole, sarnaselt teistele kinnistutele antud riigitee lõigus (vt *joonis 1*).



*Joonis 1. Väljavõte Maa-ameti kaardirakendusest*

Lisaks tuleb arvestada asjaoluga, et talvise teehoolde käigus võib piirdeaed saada kahjustada nt lume paiskumisel riigiteest kaugemale või lumevallide kuhjastamisel riigitee serva.

Selgitame, et sõiduteega külgnev vaba ruum on vajalik tee korrashoiu ja ohutuse tagamiseks. Hea tava kohaselt soovitame vaba ruumi laiuseks kaalutud keskmist mõõdetuna 4 m teekatte servast. Selliselt on võimalik välistada piirdeaia rajamist riigitee alusele maale ning selle kahjustamist tee korrashoiutööde tagajärjel.

2. Oleme projekti koostajat teavitanud riigitee olemasolevast ning perspektiivsest liiklusest põhjustatud häiringutest (müra, vibratsioon, õhusaaste) ega võta kohustusi rakendada meetmeid riigitee liiklusest põhjustatud häiringute leevendamiseks projektiga käsitletaval alal. Kõik vastavate leevendusmeetmetega seotud kulud kannab huvitatud isik.

Ehitamisel tuleb arvestada järgnevate asjaoludega.

1. Materjalide veod korraldada riigitee km 174,045 olemasoleva ristumiskoha Mudsiküla tee L1 kinnistu (katastritunnus 17101:001:0654) kaudu.
2. Vältida pinnase (muda, kruus jms) kandumist riigiteele. Vajadusel näha ette vastavaid leevendavaid meetmeid, näiteks sõidukite puhastamine enne riigiteele sõitmist.
3. Transpordiamet ei võta kohustusi projektiga seotud rajatiste väljaehitamiseks.
4. Kooskõlastame ainult eelnõus (menetlus nr 447043) nimetatud ehitiste ehitusload. Teistele projektis sisalduvatele ehitistele kooskõlastus ei laiene.

Kooskõlastus kehtib kaks aastat kirja välja andmise kuupäevast. Kui ehitusluba ei ole selleks ajaks välja antud, siis palume meid kaasata uuesti ehitusloa või projekteerimistingimuste menetlusse.

Lugupidamisega

(allkirjastatud digitaalselt)

Marek Lind

juhataja

planeerimise osakonna kooskõlastuste üksus

Lisa:

- Lisa 1. 240603\_EP\_AA-3-01\_v01\_Seletuskiri
- Lisa 2. 240603\_EP\_AS-4-02\_v01\_asendiplaan

Jana Prost

5792 4753, Jana.Prost@transpordiamet.ee